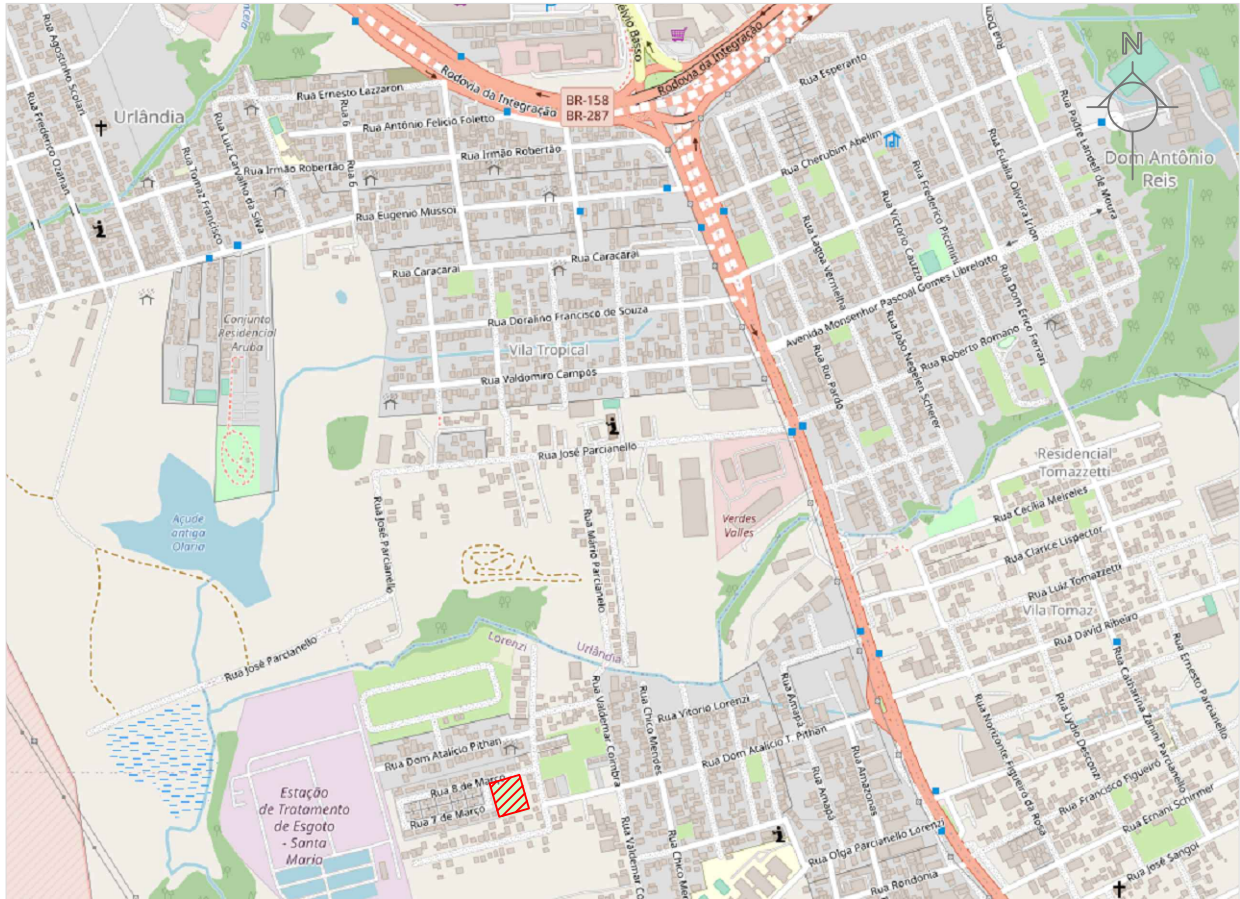


PLANTA DE SITUAÇÃO - CIDADE SEM ESCALA



PLANTA DE SITUAÇÃO - MALHA URBANA SEM ESCALA



\*Lote situado na Zona 9.a, conforme Mapa de Delimitações das Macrozonas e Zonas do 1º Distrito.

PLANTA DE LOCALIZAÇÃO SEM ESCALA

SECRETARIA DE MUNICÍPIO DE ELABORAÇÃO DE PROJETOS E CAPTAÇÃO DE RECURSOS

SECAPSEP

SUPERINTENDÊNCIA DE ELABORAÇÃO DE PROJETOS

PREFEITO MUNICIPAL: JORGE CLADISTONE POZZOBOM

SECRETÁRIO: JOSÉ ANTÔNIO DE AZEVEDO GOMES

RUA VENÂNCIO AIRES 2277 • 5º ANDAR • CENTRO

CEP 97010-005 • SANTA MARIA • RS

(55) 3921 7068 • [seru@santamaria.rs.gov.br](mailto:seru@santamaria.rs.gov.br)

PREFEITURA MUNICIPAL DE SANTA MARIA

OBRA	AREA VERDE LORENZI		
LOCAL	Rua Sete de Março - Lorenzi - Santa Maria - RS		
PROJETO	INSTALAÇÃO DE BRINQUEDOS INFANTIS		
ASSUNTO	SITUAÇÃO E LOCALIZAÇÃO		
PROPRIETÁRIA / SECRETARIA GESTORA		PROJETISTA / RESPONSÁVEL TÉCNICO	
PREFEITURA MUNICIPAL DE SANTA MARIA		Milena Ortiz Arquiteta e Urbanista CAU A157299-7 PMSM 18.053-0	
ÁREA	DESENHO ORIGINAL	A.R.T. / R.R.T.	1/1
ESCALA	INDICADA	AJUSTES	
UNIDADES	METROS	DATA	
		ABRIL/2023	